



Vezelcement gevelbekleding met de natuurlijke schoonheid van hout





Zo wordt wonen echt genieten



DUTCHPLANK®

VEZELCEMENT GEVELBEKLEDING

Elke dag ontdekken meer en meer mensen de schoonheid en uitstraling van DutchPlank® vezelcement gevelbekleding. Als je eenmaal DutchPlank® hebt toegepast, dan zoek je altijd weer naar mogelijkheden om het opnieuw toe te passen.

Projecten doen zich voor in allerlei vormen, markten en stijlen. DutchPlank® is in de meeste gevallen een attractieve en esthetische oplossing. Met DutchPlank® krijg je de uitstraling van Cedarhout in aanzienlijk minder tijd en tegen een fractie van de kosten. De textuur en uitstraling tilt de afwerking van alle soorten gebouwen naar nieuwe en onverwachte hoogten. De vlakke panelen zijn zowel binnen als buiten toepasbaar en dankzij de uitzonderlijke breedte snel en efficiënt te verwerken.

Het design dat je zoekt met de uitstraling die je verlangt

DutchPlank® is een duurzame multifunctionele gevelbekleding van Milin B.V. en leverbaar in vele kleuren. Dankzij de huidige stand van de techniek, kan de uitstraling van Cedarhout nagebootst worden maar dan met de eigenschappen van vezelcement. De kracht van DutchPlank® gevelbekleding schuilt in de combinatie van de duurzaamheid van vezelcement met de natuurlijke schoonheid van hout. DutchPlank® wordt gemaakt van Portland cement, gemalen zand, natuurlijke organische vezels, natuurlijk calciumsilicaat, water en minerale vulstoffen.

Hoogwaardige afwerking

DutchPlank® komt uit een productielijn waarin drie beschermende coatings worden toegepast; twee lagen primer en een coating die krijten van de panelen voorkomt. Het resultaat is een product dat verf beter vast houdt en langer mooi blijft. Vezelcement gevelafwerkingen worden al vele jaren overal ter wereld met veel succes toegepast. Met DutchPlank® kiest de gebruiker voor een esthetische, duurzame en

onderhoudsarme gevelafwerking. Schilderen en houtrot behoren tot het verleden. Kenmerkend voor DutchPlank® is de natuurgetrouwe uitstraling van een Cedar houtstructuur.

Veel toepassingsmogelijkheden

DutchPlank® is uitstekend geschikt voor nieuwbouw, renovatie, houtskeletbouw en unitbouw. Ook in de utiliteitsbouw (scholen, kinderdagverblijven, sporthallen) en bij de bouw van vakantiewoningen of drijvende woningen, zorgt DutchPlank® voor een duurzame en onderhoudsvriendelijke oplossing. Daarnaast is DutchPlank® uitstekend toepasbaar bij een dakopbouw of dakkapellen.

De cementvezel planken zijn zowel horizontaal, verticaal of licht gebogen (Ø 12 meter) te monteren. Ze bieden de architect een grote ontwerpvrijheid. Deze vrijheid wordt extra versterkt door de planktextuur waardoor de gevel een echte houten uitstraling krijgt.

Brandwerend en gemakkelijk te verwerken

Het materiaal is brandwerend (prestatie A1 – EN 13501-1) en laat zich gemakkelijk verwerken. De planken hebben een afmeting van 3660 x 210 mm, zijn 8mm dik en wegen 10,4 kg per m². Het verbruik is 1,52 stuks DutchPlank® per m². Voor een juiste gedetailleerde afwerking zijn aluminium profielen leverbaar. Deze zijn verkrijgbaar in elk gewenste kleur.

Vochtwerend

Dankzij de unieke dubbelzijdige coating is DutchPlank® nauwelijks gevoelig voor vocht en invloeden van buitenaf.



Het design dat je zoekt
met de uitstraling die
je verlangt



Het begrip vezelcement

Vezelcement producten zijn in hun oorsprong groene producten. DutchPlank® bestaat voor het grootste deel uit FSC houtpulp en vliegas. Vliegas komt vrij bij verbranding van steenkool. Dit vliegas wordt bij de productie van DutchPlank® 100 % hergebruikt.

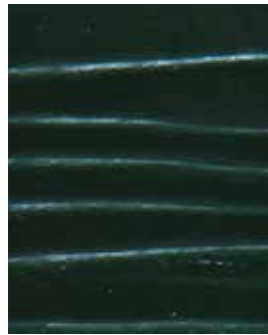
Uitzonderlijk mooie textuur

Bij de productie van DutchPlank® worden stempels gebruikt. Het productieproces staat toe om meer druk toe te passen en zodoende meer controle te hebben over de persrollen met daarop de stempels. Meer druk betekent diepere groeven, diepere groeven betekenen meer schaduw en dus meer visuele tekening. DutchPlank® biedt hierdoor een meer gevarieerd en prachtig decor.

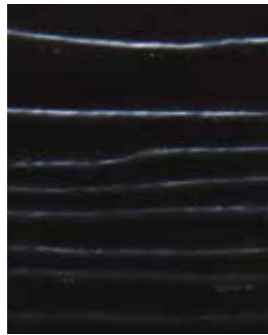


Vier typisch Hollandse kleuren direct uit voorraad leverbaar

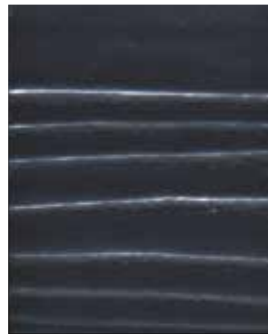
Groen - Ral 6009



Zwart - Ral 9017



Antraciet - Ral 7016



Crème - Ral 9001



Vijftien projectkleuren ter inspiratie

Groen - Ral 6010



Blauw - Ral 5012



Wit - Ral 9016



Geel - Ral 1021



Rood - Ral 3000



Grijs - Ral 7001



Oranje - Ral 2001



Bruin - Ral 8025



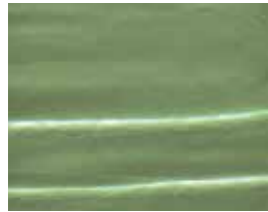
Khaki - Ral 7008



Beige - Ral 1001



Bleekgroen - Ral 6021



Oudroze - Ral 3014



Mahoniebruin - Ral 8016



Telegrijs - Ral 7047



Duifblauw - Ral 5014



Bestelbaar in RAL, Sikkens en NCS kleuren

Kleuren

DutchPlank* is naar wens leverbaar in alle RAL, Sikkens en NCS kleuren. Bij bestelling van een specifieke kleur naar keuze, dient rekening gehouden te worden met een levertijd van ongeveer Vier weken (levering in overleg) en een minimum afname van 50m² of 65 planken. Ook de afwerkprofielen kunnen in de Ral kleur worden geleverd.

Kenmerken

Gemakkelijk te verwerken:

nagels of schroeven

Onderhoudsarm:

geen nabehandeling nodig, uitsluitend jaarlijks afspoelen

Weerbestendig:

dankzij de unieke coating op de achterzijde beter bestand tegen water en vorst

Niet rottend:

niet gevoelig voor schimmels, bacteriën, insecten of ongedierte

Vormvast:

vervormt niet, tordeert niet, scheurt niet, wordt niet zacht en brokkelt niet af

Brandveilig:

niet ontvlambaar en niet brand overdragend (prestatie A1 – EN 13501-1)

Milieuvriendelijk:

bevat geen schadelijke stoffen

Recyclebaar

DutchPlank® bestaat voor het grootste deel uit FSC houtpulp en vliegias. Hierdoor is het recyclebaar

Hoge UV-bestendigheid:

langere levensduur en kleurechtheid

Lage verwerkingskosten:

uitzonderlijk brede panelen, daardoor snel en efficiënt te verwerken, voorboren niet nodig

Grote ontwerpvrijheid:

horizontaal (potdeksel), verticaal, of gebogen (Ø12 meter) te installeren

Unieke uitstraling:

natuurgetrouw

Vele kleuren leverbaar:

keuze uit alle RAL, Sikkens en NCS kleuren die onderling te combineren zijn

Verbruik

1,52 stuks DutchPlank® per m²

Hollandse kleuren direct uit voorraad

De typisch Hollandse kleuren: groen (Ral 6009), zwart (Ral 9017), antraciet (Ral 7016) en crème (Ral 9001), worden direct uit voorraad geleverd.

Projectkleuren en RAL, Sikkens en NCS kleuren zijn op bestelling leverbaar

Projectkleuren en kleuren naar wens worden geleverd bij een minimale afname van 50m² of 65 planken. U dient rekening te houden met een extra kleurtoeslag en drie weken levertijd. Om lichte beschadigingen en zaagsneden bij te kunnen werken zijn er kleine verpakkingen retoucheerverf leverbaar.

Aanvullende leveringscondities

Informeer naar onze afwijkende DutchPlank® leveringscondities of raadpleeg de DutchPlank® prijslijst of vraag deze aan via info@milin.nl

Garantie

Vraag naar de garantievoorwaarden.

DUTCHPLANK®
VEZELCEMENT GEVELBEKLEDING

Algemene informatie

Opslag

Alle materialen moeten met uiterste zorgvuldigheid worden behandeld. Tijdens transport, overslag en opslag dient te worden voldaan aan onderstaande punten:

- De opslag van de DutchPlank® gevelpanelen moet binnen, horizontaal op een vlakke ondergrond geschieden met voldoende ondersteuning in een goed geventileerde ruimte. Bij opslag onder de 5 graden Celsius graag maatregelen treffen zoals een verwarmde opslag met een hogere omgevingstemperatuur. Buiten opslag in de zon en regen moet worden vermeden. Let op! De verpakkingsmaterialen tussen de panelen kunnen zich door te lange blootstelling aan zonlicht permanent aan het paneel hechten.
- Het transport dient te gebeuren onder een dekzeil. De panelen mogen niet nat worden. Indien dit wel gebeurt. Verpakking eraf halen. Panelen droogwrijven en zo opstellen dat de ze kunnen drogen.

Bewerken en zagen

Zorg ervoor dat het stof na het zagen en/of boren wordt verwijderd met een zachte borstel of droge zachte vezeldoek. Maak gebruik van tussenlegpapier of onderlegplaten en zorg ervoor dat deze geen zaagsplinters bevatten bij hergebruik. U kunt zagen en frezen met normale houtbewerking machines. Voor de bewerking worden nadrukkelijk zagen en beitels geadviseerd, in diamant gesegmenteerd en zonder vertanding, eventueel met hardmetalen snijkanten, echter in dit laatste geval dient u rekening te houden met een kortere standtijd i.v.m. slijtage.

Bevestiging

Afhankelijk van de toepassing horizontale of verticale montage, kunnen volgende bevestigingsmiddelen worden gebruikt; Schroeven, bolkop schroeven en nagelen.

Afmeting

DutchPlank®	Werkende breedte	Breedte	Lengte	Dikte
Potdeksel	180 mm	210 mm	3,66 m	8 mm

Kleur

De voorzijde van de plank wordt tweemaal afgewerkt met een water gedragen lak. De achterzijde blank sealen. Dit geldt voor de planken op voorraad. De alu afwerkprofielen worden in RAL kleur geleverd.

Voorraadkleuren: Groen RAL 6009, Crème RAL 9001, Antraciet RAL 7016 en Zwart RAL 9017.

Projectkleuren: Alle projectkleuren zijn verder mogelijk in RAL / Sikkens / NCS. Voor de voorwaarden zie de bruto prijslijst. Wanneer u zelf een vercoating wilt aanbrengen, volg dan een verf advies, dit is op aanvraag verkrijgbaar via info@milin.nl

Belangrijke melding!

De DutchPlank® gevelpanelen mogen niet nat worden gemonteerd. Altijd gezaagde kanten afwerken met de retoucheerverf. Zorg voor een goede en doorlopende ventilatie.

Bij constructieve werkzaamheden dienen altijd de "Grondslagen van het constructief ontwerp volgens de NEN-EN 1990 Eurocode", in acht genomen te worden.

Gezondheid- en veiligheidsaspecten

Bijna iedereen in de bouw heeft te maken met stof. Bij bouwwerkzaamheden komt nu eenmaal stof vrij. Het inademen van stof is nooit prettig, en het inademen van kwartsstof is slecht voor je gezondheid. Blootstelling aan kwarts kan effect hebben op de luchtwegen.

Afzuiging en stofmasker

Zagen en boren uitvoeren in een droge omgeving. Voor een efficiënte stofafzuiging tijdens de werkzaamheden moeten de elektrische machines aangesloten worden op een stofzuiger voorzien van een HEPA-filter. HEPA staat voor High Efficiency Particulate Air en wil zeggen dat het filter minstens 99,97% van de fijne deeltjes afvangt. Dit leidt tot de grootste reductie in kwartsblootstelling. Wanneer er in de omgeving een inefficiënte afzuiging plaats vindt, wordt het gebruik van ademhalingsbeschermingsmiddelen geadviseerd. Een filtrerende halfmasker ter bescherming tegen deeltjes volgens NEN-EN 149:2001+A1:2009. Een stofmasker, type FFP2 wordt aanbevolen om tijdens de werkzaamheden te dragen.

Montagevoorschriften

De uitgebreide instructiefolder kunt u downloaden op de website www.DutchPlank.nl en www.milin.nl

Bij constructieve werkzaamheden dienen altijd de "Grondslagen van het constructief ontwerp volgens de NEN-EN 1990 Eurocode", in acht genomen te worden.

Technische data

Gewicht	10.4 kg/m ²
Buigsterkte (nat)	CA7 Mpa
Gemiddelde waarde Lineaire thermische uitzetting α	$< 7 \cdot 10^{-6}$ mm/m.K
Dichtheid	1280 +/- 10 kg/m ³

Brandklasse

Standaard hebben de DutchPlank® gevelpanelen een brandclassificatie van Euroclass A1 volgens EN13501-1. Het rapport is op aanvraag leverbaar via info@milin.nl.

Waterdichtheid

De DutchPlank® gevelpanelen zijn 100% waterdicht (behandeld).

Reinigen

De DutchPlank® gevelpanelen zijn onderhoudsarm. De mate van vervuiling is afhankelijk van de natuurlijke omgeving, deze bepaalt dan ook de onderhoudsinterval. De gevelpanelen mogen worden schoongemaakt met water en een zachte zeepoplossing, door een spons of een zachte borstel te gebruiken. Geen oplosmiddelen of schurende schoonmaakmiddelen gebruiken. Schoonmaakmiddelen niet langdurig laten inwerken. Gebruik van agressieve stoffen of aromatische oplosmiddelen, zoals wasbenzine en terpentijn zijn niet toegestaan. Altijd goed naspoelen met schoon water. Reinigen met een hoge druk reiniger wordt niet aanbevolen.

Voorwaarden

Volgens algemene leveringsvoorwaarden Milin B.V. Gedeponneerd bij de Kamer van Koophandel te Utrecht onder nummer 11057400.

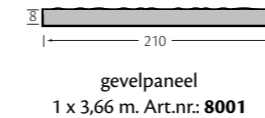
Logistiek, Levering en leveringsgebied

Transport geschiedt door Milin B.V., af Nieuwegein. Transport in Europa is op aanvraag mogelijk.

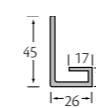
Algemeen

Drukfouten en wijzigingen in kleuren, verpakkingen, afmetingen, uitvoeringen in deze brochure zijn onder voorbehoud.

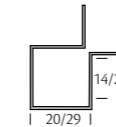
Vezelcement gevelpaneel



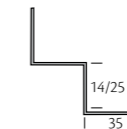
Afwerkprofielen



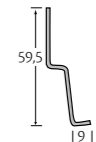
alu eindprofiel 26 x 45 mm
1 x 3 m. Art.nr.: 8030



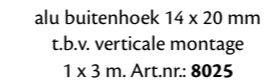
alu buitenhoek 25 x 29 mm
t.b.v. horizontale montage
1 x 3 m. Art.nr.: 8015



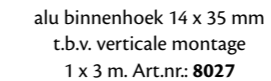
alu binnenhoek 25 x 35 mm
t.b.v. horizontale montage
1 x 3 m. Art.nr.: 8017



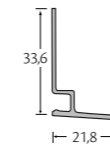
alu startprofiel
t.b.v. horizontale montage
1 x 3 m. Art.nr.: 8019



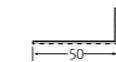
alu buitenhoek 14 x 20 mm
t.b.v. verticale montage
1 x 3 m. Art.nr.: 8025



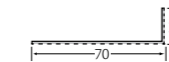
alu binnenhoek 14 x 35 mm
t.b.v. verticale montage
1 x 3 m. Art.nr.: 8027



alu startprofiel
t.b.v. verticale montage
1 x 3 m. Art.nr.: 8029

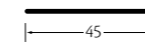


alu ventilatieprofiel
t.b.v. 2-zijdig geperforeerd
1 x 2,5 m. Art.nr.: 8035

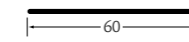


alu ventilatieprofiel
t.b.v. 1-zijdig geperforeerd
1 x 2,5 m. Art.nr.: 8036

Accessoires



voegband vlak epdm 45 mm
1 x 50 m. p/rol Art.nr.: 386



voegband vlak epdm 60 mm
1 x 50 m. p/rol Art.nr.: 387



zelfborende schroef 4,0 x 45 mm
100 st. p/rol Art.nr.: 8040



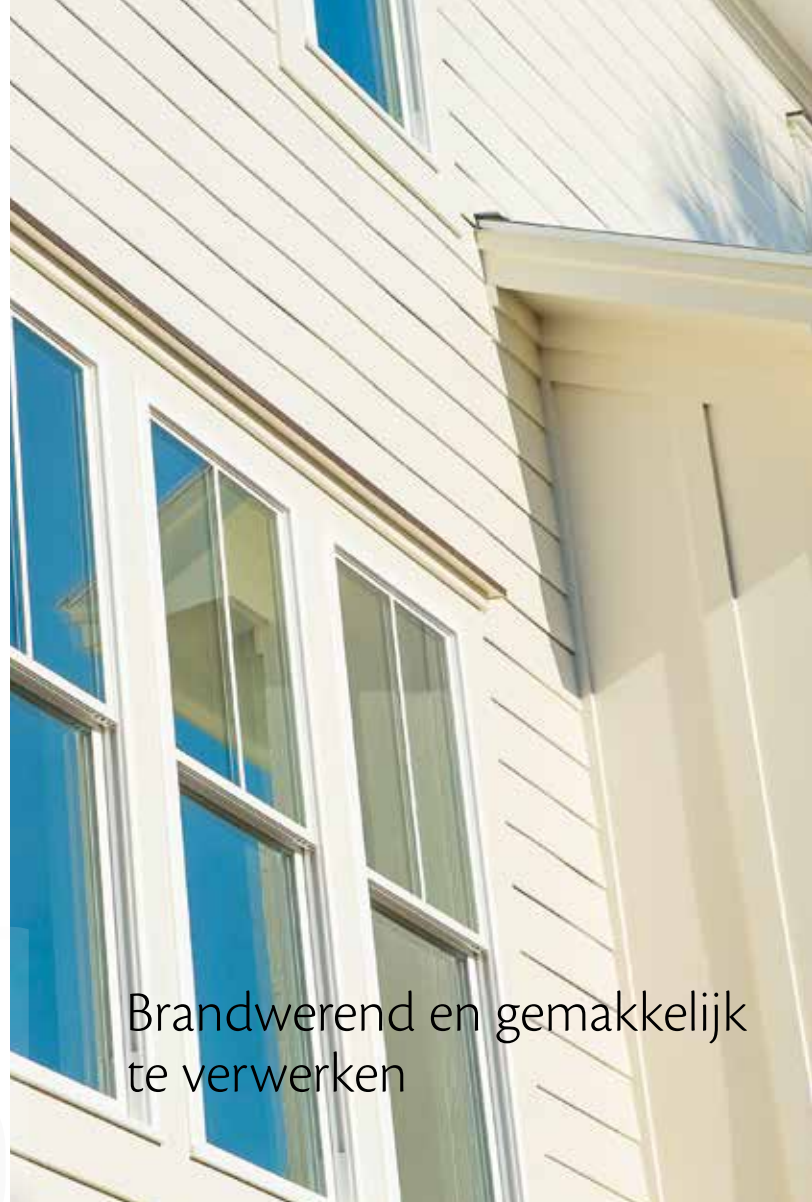
zelfborende bolkop schroef 4,0 x 52 mm
100 st. Art.nr.: 8042



retoucheer verf 500 ml
1 st. Art.nr.: 8010

Toepassingen

- Woningbouw
- Houtskeletbouw
- Unitbouw
- Recreatiebouw
- Drijvende woningen
- Dakopbouw
- Binnen en buiten bij nieuwbouw en renovatie



Brandwerend en gemakkelijk
te verwerken

DUTCHPLANK[®] dealer:
VEZELCEMENT GEVELBEKLEDING

www.dutchplank.nl

Een product van Milin B.V.

Milin[®]
PANELEN & PROFIELEN